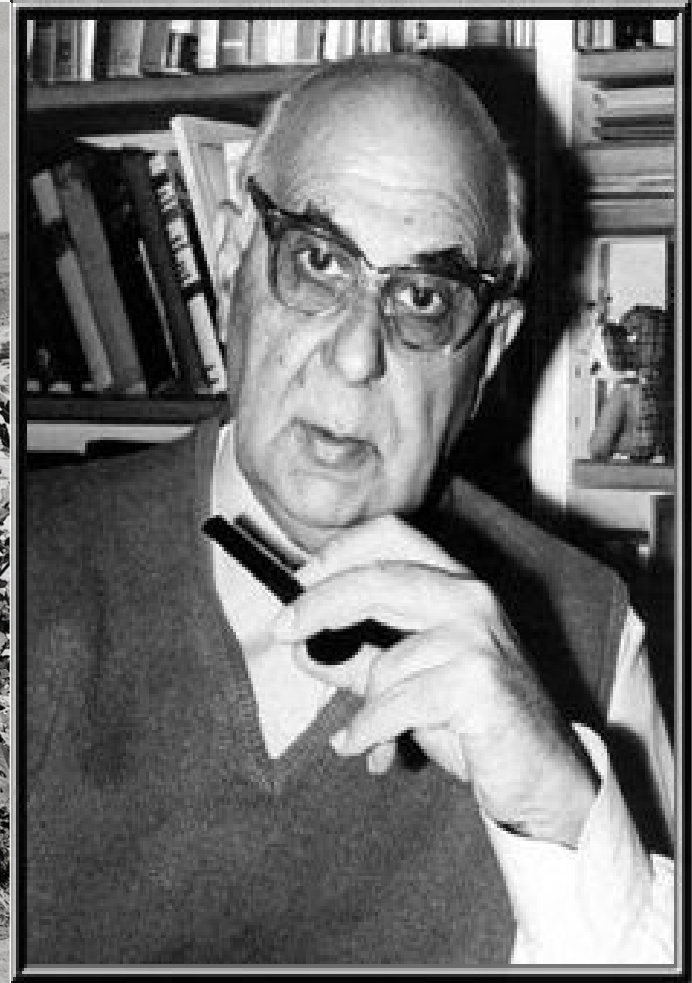


YORGOS SEFERIS

(1900-1971)

Noviembre 2018



Ezequiel Daniel Comandú Gallino, 5º B

ÍNDICE

PORTADA

ÍNDICE

VIDA

OBRAS MÁS IMPORTANTES

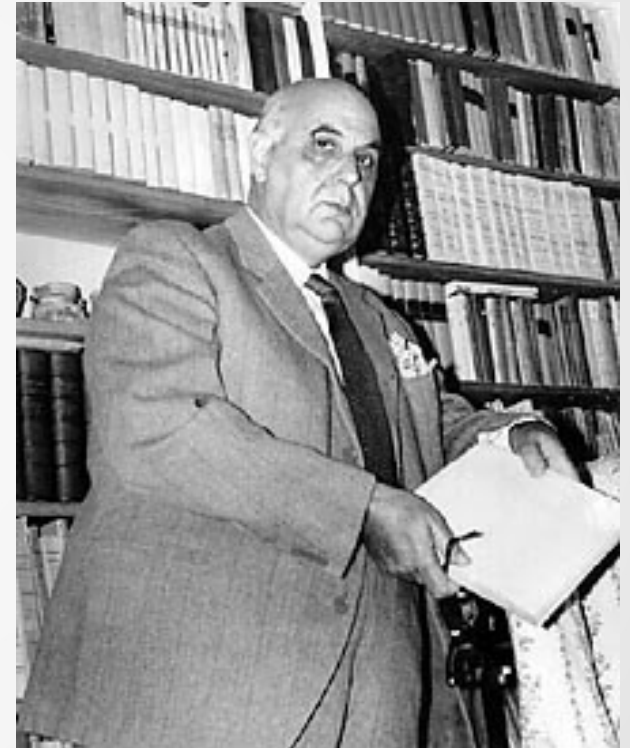
PREMIOS

OBRA

BIBLIOGRAFÍA Y WEBGRAFÍA

VIDA (BIOGRAFÍA)

- **Nacido** en **Esmirna**, Imperio Otomano (**actual Turquía**) el **13 de marzo de 1900**.
- Empezó a **escribir poemas** con **14 años**.
- Se fue a **estudiar** bachiller a **Atenas** y a **París** (derecho y literatura). Allí contactó con la **poesía contemporánea francesa**.
- A principios de los **años 20** entró en la **diplomacia griega**. Siendo **embajador en Londres**, tomó una fuerte inspiración en la **poesía de T.S. Eliot**.
- En **1941** se casó con **Maria Zannou**, la cual había conocido en 1936.
- Al **terminar la segunda guerra mundial**, ejerció de **embajador** en el **Líbano**, **Siria**, **Jordania** e **Irak**. Después volvió a ser **embajador** en **Londres** hasta **1962**. A partir de esta fecha, **dejó la diplomacia** y **volvió a Atenas**.
- Falleció el **20 de septiembre de 1971** en **Atenas**, Grecia.



OBRAS MÁS IMPORTANTES

Mythistorima-1935

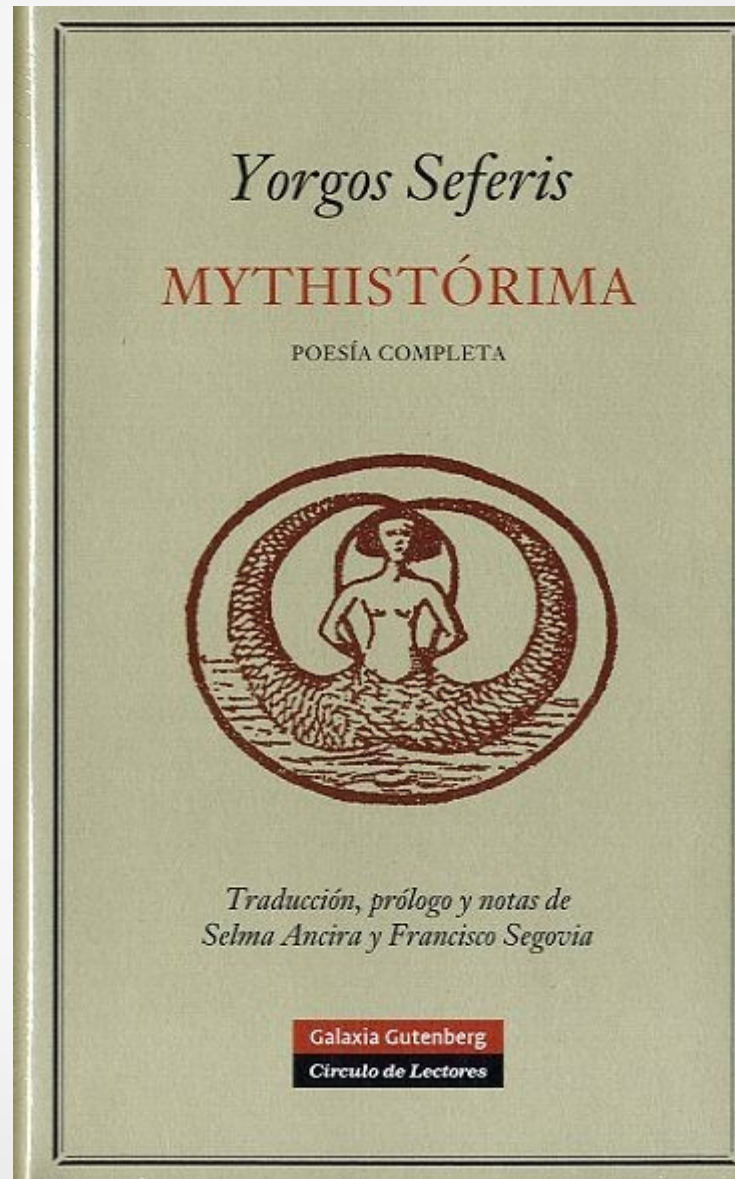
Ghimnopedhia-1935

Poems-1960

Tría kryfá poiímata (Tres poemas secretos)-1966

El tema principal en sus obras es la nostalgia por el mediterráneo y su ciudad natal, Esmirna.

Su estilo está influenciado por Constantino Cavafis, T. S. Eliot y Ezra Pound.



PREMIOS

- Recibió el premio **Nobel de Literatura** en **1963** en **Prestar**, **Suecia**.



OBRA

He elegido este poema porque me gustó que fuera una reflexión sobre la distancia y la separación.

En el poema habla de cuando somos pequeños, de la ternura y brutalidad de la cuna, ya que es algo que nos protege y nos acomoda, pero también nos encarcela; por ello, es brutal.

Cuando crecemos, lo que nos limita es la mar, la orilla que separa a las personas y nuestra voz se pierde en ella.

Balance

“He viajado, me he cansado y escrito poco pero pensé mucho en el regreso, cuarenta años. El hombre en todas las edades es un niño: la ternura y la brutalidad de la cuna; a lo demás le pone límite la mar, como a la orilla, a nuestro abrazo y al eco de nuestra voz.”

1954 ?

De *Poesía completa*. Alianza Editorial, Madrid, 1986

Versión de Pedro Bádenas de la Peña.

Bibliografía y webgrafía

- Giorgios Seferis - A media voz

<http://amediavoz.com/seferis.htm>

- Yorgos Seferis - Wikipedia

https://es.wikipedia.org/wiki/Yorgos_Seferis