

Johann Ludwig Henrich Schliemann

(1822-1890)



Roberto Gómez Ibáñez 5B

Noviembre de 2018

Índice

- Vida de Schliemann
- Descubrimientos más importantes
- Premios
- Principal contribución
- Bibliografía

Vida de Schliemann

- Schliemann fue un millonario prusiano que se dedicó a la arqueología, excavando el emplazamiento de Troya en 1870.
- Era hijo de un humilde pastor protestante, aunque bastante culto.
- Estudió en el prestigioso instituto secundario de Neustrelitz
- En sus últimos meses de vida padeció graves dolencias del oído que le llevaron a ser operado en 1890.
- Su muerte fue el 26 de diciembre de 1890 debido a que la infección de los oídos había afectado al cerebro

Descubrimientos más importantes

- Descubrimiento de Troya (1870).
- Hallazgos en Micenas (1876): 5 tumbas.
- Sondeos en Tirinto (1877): sin resultados.
- Excavación en Orcómeno (1880): cerámica minia.
- Campañas en Olimpia (1882-1884): excavaciones a gran escala.

Descubrimiento de Troya



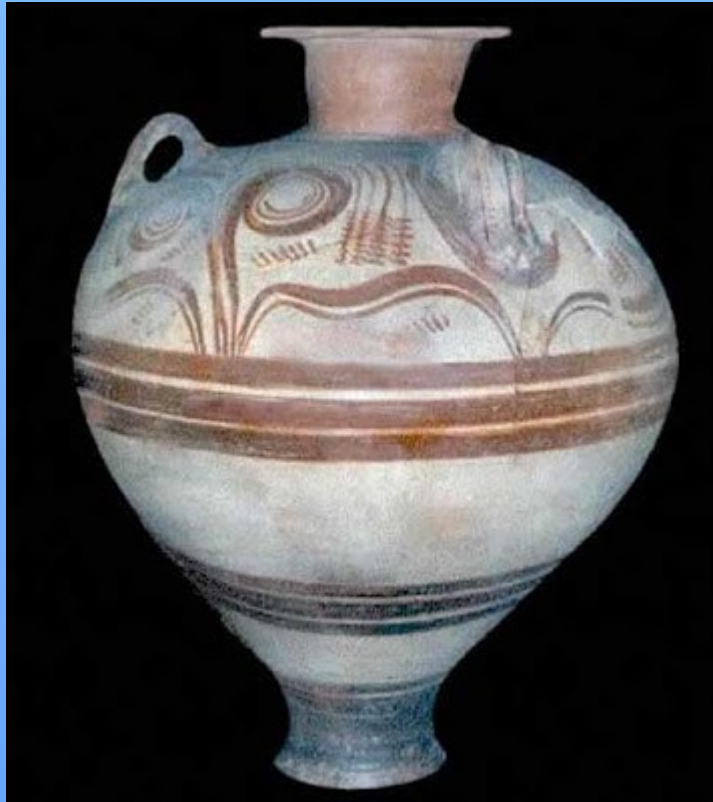
Troya en la actualidad

Hallazgos en micenas



Máscara de Agamenon

Excavación en Orcómeno



Cerámica minia

Excavaciones en Olimpia



Santuario de Olimpia

Premios

- En 1885, Schliemann ganó la medalla de oro de arqueología (RGM), debido a sus descubrimientos.



Medallas antiguas



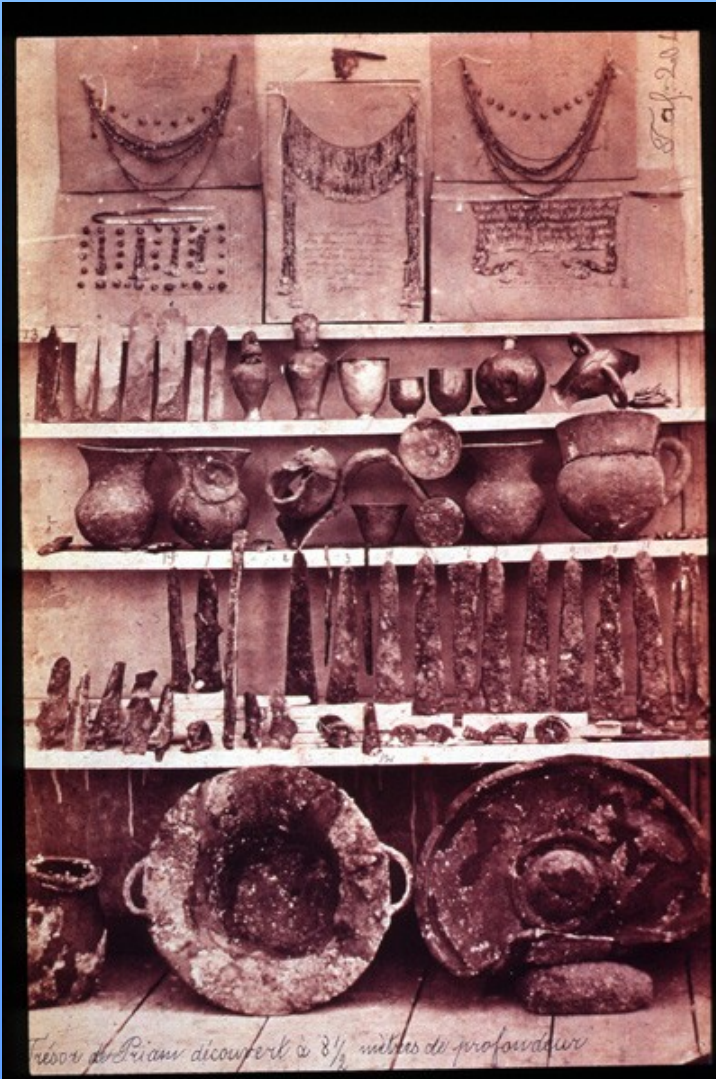
Medallas actuales

Su principal contribución

Troya

El descubrimiento de Troya es el mayor hallazgo que hizo Schliemann, al que le costó 20 años de su vida encontrar esta ciudad mítica. A los 3 años de trabajo, ya encontraron 8 mil piezas de oro a las que este arqueólogo llamó el tesoro de Príamo.

Tesoro de Príamo



Descubrimiento de más de 8000 piezas de oro en 1873 (Troya)

Bibliografía

- https://es.wikipedia.org/wiki/Heinrich_Schliemann
- https://es.wikipedia.org/wiki/Royal_Gold_Medal
- <https://supercurioso.com/el-descubrimiento-de-troya/>