

# **Juan Ramón Jiménez**

**HECTOR SAU  
Y  
JAVIER  
AURENSANZ, 6º A  
Nov. 2019**

# **BIOGRAFÍA (1881-1958)**

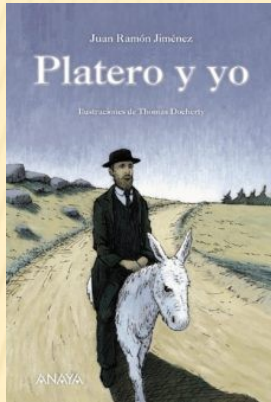


**Nace en Moguer, Huelva, en 1881.**

**Inicia sus estudios en Puerto de Sta. María y Sevilla.**

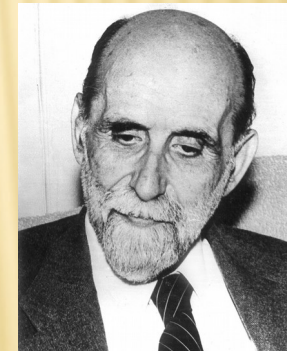


**En 1900, se traslada a Madrid y conoce a Rubén Darío.**



**En 1905, regresa a su pueblo natal y escribe “Platero y Yo”**

**En 1936, abandona España y reside en Cuba, Argentina y EEUU.**



**En 1956, recibe el Premio nobel de literatura.**



**En 1958, fallece en Puerto Rico.**

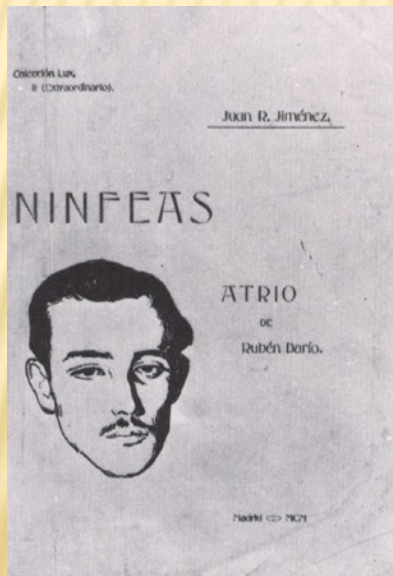
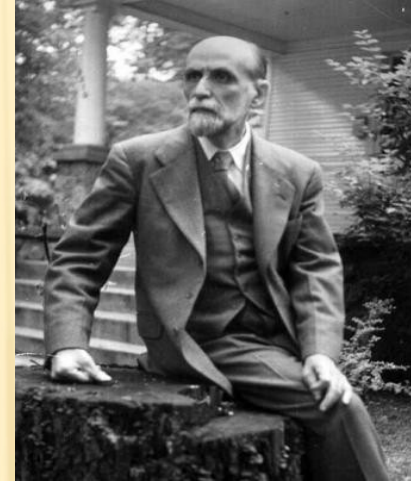
**Está enterrado en Moguer (su pueblo natal).**



# TRAYECTORIA POÉTICA

## 1.<sup>a</sup> Época: Época Sensitiva (1896 – 1915)

Inicia su trayectoria siguiendo la estela de los poetas románticos y modernistas. En sus temas destaca la soledad, la obsesión por la muerte y la pasión por la música y pintura.



Obras de esta etapa:  
*Ninfeas*  
*Baladas de primavera*  
*La soledad sonora*  
*Platero y yo*

# **PLATERO Y YO**

Platero y Yo



JUAN RAMÓN JIMÉNEZ

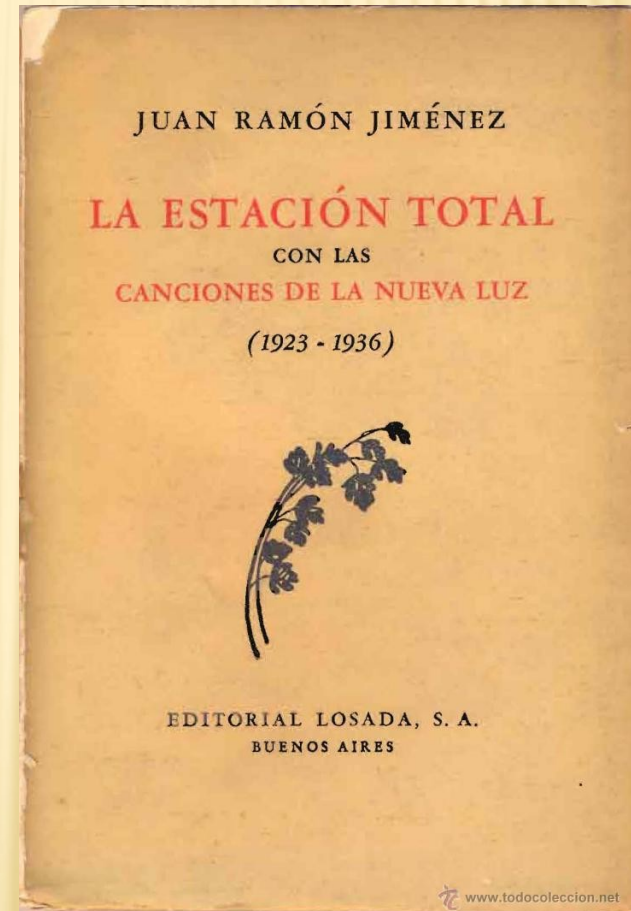
## **2.<sup>a</sup> Época: Época intelectual (1905 – 1936)**

- **Busca un lenguaje lírico que resalte con la máxima exactitud posible la esencia y el sentido de las cosas, la expresión natural, sobria y despojada de la retórica modernista.**
- **Introduce novedades en el poema: mezcla prosa y verso libre, utiliza un lenguaje preciso, claro y directo y expresa lo vivido y lo visto.**
- **Cobran importancia los poemas del mar, que giran en torno a la angustia que le produce al poeta la inmensidad de este, buscando la salvación.**



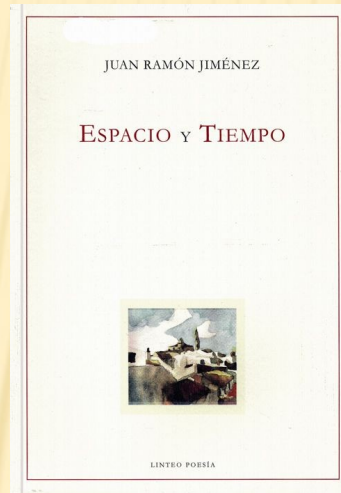
## 2.<sup>a</sup> Época: Época intelectual (1905 – 1936)

- Tras la guerra civil y su exilio, escribe “*La estación total*“, expresando su voluntad de ir más allá de sí mismo, consiguiendo la plenitud y armonía. Con esta obra se cierra su época intelectual.



### 3.ª Época: Época suficiente o verdadera (1936 – 1958)

- Abarca su poesía durante el exilio americano, su soledad y depresión, se destaca la búsqueda personal de la verdad absoluta.



- “*Espacio y tiempo*” (1954) es su obra cumbre, la más completa. Plasma en la obra una gran riqueza rítmica y metafórica, la plenitud del hombre equivale a lo vivido.

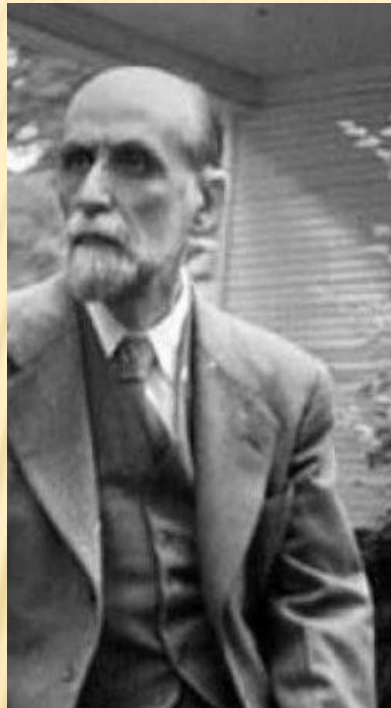
## Significado e influencia de la obra poética de Juan Ramón Jiménez

La *Obra* de Juan Ramón Jiménez está considerada como la mejor obra poética de la literatura española contemporánea. Prácticamente todo lo relacionado con la poesía en el siglo XX parte de su producción literaria.



Su repertorio de obras puede considerarse como la suma de la poesía española del siglo, debido a que tuvo una gran influencia de la Generación del 27

# **FIN**



**"El hombre es libre, tiene que ser libre. Su primera virtud, su gran hermosura, su gran amor es la libertad."**

**Juan Ramón Jiménez.**