

ANTONIO BUERO VALLEJO



MARCOS MARCELO 6ºA

ÍNDICE



- BIOGRAFÍA
- TEMAS
- ESTILO
- CARACTERÍSTICAS DE SUS OBRAS
- OBRAS

BIOGRAFÍA



- Nació en Guadalajara, el 29 de septiembre de 1916.
- Desde pequeño, se interesó por la literatura.
- Permaneció en prisión desde 1939 hasta 1946.
- En prisión, estableció amistad con Miguel Hernández.

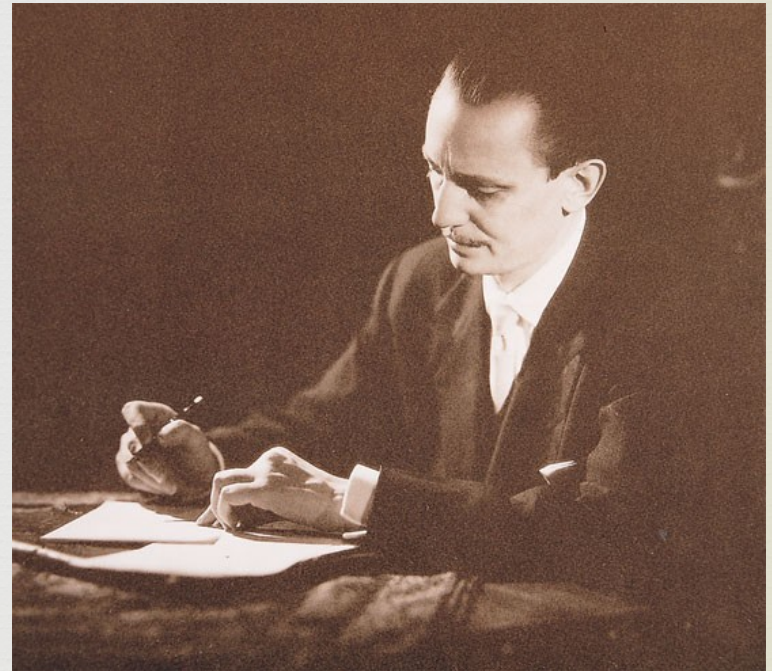
BIOGRAFÍA



- Colaboró en varias revistas como dibujante y escritor.
- En el año 1971, fue nombrado miembro de la Real Academia Española.
- Muere en Madrid, el 29 de abril del 2000.
- Uno de los de los autores teatrales más importantes de la segunda mitad del siglo XX.

TEMAS:

- Son de carácter metafísico y existencial, planteando:
- El sentido de vida
- Los valores morales
- La esperanza de perfección
- La soledad
- La solidaridad



ESTILO



- ❑ Oposición en la personalidad de sus personajes: activos y solidarios frente a inactivos y con angustia.
- ❑ Efecto de inmersión: presentar el punto de vista del personaje.
- ❑ El detallismo de las acotaciones.

CARACTERÍSTICAS DE SUS OBRAS

- ❑ Devolvió la función testimonial, social y moral y actualizó el género trágico.
- ❑ Concepción humanista del hombre y su compromiso político-social.
- ❑ Lenguaje realista y simbólico donde refleja la tragedia del individuo, la esperanza y el compromiso con lo ético.
- ❑ Los problemas de la técnica teatral.

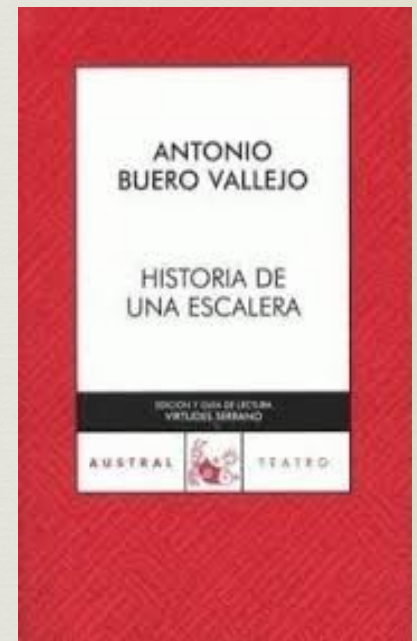
OBRAS



- *En la ardiente oscuridad* (1950): trata de los resignados que aceptan las limitaciones y los que están en contra de ello con ansia de libertad.
- *La tejedora de sueños* (1952): es una revisión simbólica de Penélope, mujer del héroe de la *Odisea*, Ulises.
- En *Irene o el tesoro* (1954), trata de la oposición entre la vida real y el mundo de ficción.
- *Hoy es fiesta* (1956): Forma parte de su etapa social.

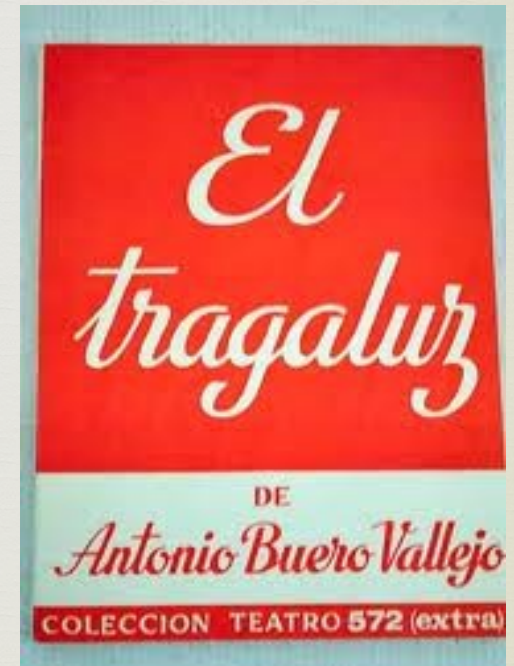
HISTORIA DE UNA ESCALERA (1949)

- Es un drama existencial.
- Ambientado en una humilde escalera de vecinos.
- Etapa existencial.
- Los personajes representan tres generaciones.



EL TRAGALUZ (1967)

- Dramatiza las consecuencias de la Guerra Civil, transcurre en un sótano y es presentada en un plano futuro.
- La locura del padre y los espacios sombríos (sótano)



LA FUNDACIÓN (1974)

- Es uno de los grandes éxitos de Buero Vallejo.
- Es un drama, en el que unos presos políticos luchan por obtener la libertad.
- Etapa de renovación formal.

